



# Et encore une réorganisation qui oublie le client et les salariés

## Une énième réorganisation avec petits arrangements entre amis.

Le diagnostic de la plateforme ABP faisait ressortir le manque de communication et de liens entre l'assistant et son banquier privé, alors qu'ils dépendaient du même directeur de région. Grand Ouest qui dépendait de la plateforme parisienne était celle qui se plaignait le plus de ce manque de proximité. Désormais ABP et banquiers seront dans deux directions totalement séparées. En cas de différend, il faudra le remonter à la Direction générale ...



## L'avis de la CGT Palatine sur la création de la filière privée

### Création de l'agence 1<sup>er</sup> contact

Ce projet est très mal vécu par les équipes Premium (séparation, transfert de compétences, impossibilité d'évoluer), il ne correspond pas aux missions du Chargé de Relations Clients. Le transfert des standards d'agence va considérablement augmenter le flux d'appels sans rapport avec leur métier. Selon la direction ce ne serait pas un déclassement !!!

### Changement de rattachement des ABP

Les évolutions à venir sur leur poste, ainsi que les suppressions créent un climat d'anxiété, avec la peur de se retrouver à nouveau dans une période d'adaptation chaotique.

L'absence de précisions sur les tâches commerciales et sur la boucle téléphonique entre ABP contribue à cette inquiétude et rend difficile l'appropriation de l'organisation cible par chacun. Elle ne permet pas de se prononcer sur la pertinence des évolutions proposées sur le métier d'ABP.

### MO crédit

Les tâches par métier ne sont ni définies ni réparties. L'effectif apparaît sous dimensionné par rapport aux ambitions de la banque. Les profils recherchés ne sont pas identifiés.

### Pôle assistech

Nous avons un doute sur l'effectif prévu. L'absence de manager de proximité est préjudiciable. Leur mission n'est pas claire et nous émettons des doutes sur la capacité à trouver des candidats.

**En conclusion**, cette réorganisation risque de mettre à mal une population déjà durement éprouvée par le passé. L'absence de « qui fait quoi » montre l'insuffisance de préparation et la méconnaissance du terrain. Le cloisonnement des métiers accroît le manque de perspectives de carrière. L'éloignement managérial entre BP et ABP va à l'encontre de l'efficacité souhaitée et surtout de la satisfaction client.

Ce projet ne semble être qu'une mauvaise partie de cartes entre directeurs qui s'échangent leurs services faisant fi des équipes et des clients.



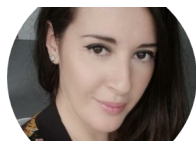
## Vos élus CGT au CSE et au conseil d'administration



Claire Cuny  
DSN CGT  
Assu. Vie



Olivier Alaton  
Secrétaire du CSE  
Conformité



Zohra Messous  
ACE  
Auteuil



Eric Lamour  
BP  
Annecy



Laurence Berger  
Raimond  
Experte serv. banc.



Franco Gambillo  
Resp. Serv.Change  
Salle des marchés



Estelle Rodembourg  
Référent Accomp.  
APUI



Emmanuel Colignon  
GBS Trade Paris



Stéphanie Gautrot  
Gestion. MO  
CPRIV



Hervé Le Sage  
Ingénieur  
Pilotage SI



Isabel Oliveira  
Assistante Gestion  
CSE



Eric Devillers  
Chef de Projet SI  
SITP



Emmanuelle Gaudillot  
GBS Trade  
Lyon



Alexandre  
Stefanovic  
CDP SI -SITP



Martyna  
Ciechanowska  
Gestionnaire MO  
Immo



Antonio Wojdyniak  
Directeur TB  
International



Guillemette Valantin  
Directeur LBO  
Corporate



Nadia Mauzelaf  
CSB  
Flux

**Restez toujours informé de l'actualité Palatine  
grâce à l'application Citykomi CGT Palatine sur  
votre téléphone portable**

**Abonnez-vous sans contrainte : aucune donnée personnelle collec-  
tée .**

Nous vous informons au fil de l'eau.

Vous pouvez également nous adresser des alertes ou des informations  
(nous ne connaissons pas davantage votre identité).



**C'est simple, téléchargez l'appli gratuite sur votre  
portable et abonnez vous à CGT Palatine.**

